

✂ FICHE OUTIL CALCULER UN TAUX

Objectif :

- ➔ Calculer un taux d'évolution
- ➔ Calculer un taux de répartition
- ➔ Calculer un taux de TVA

Calculer un taux

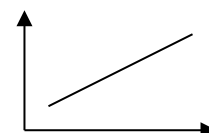
Un taux c'est un rapport de 2 grandeurs : il est exprimé en %

A - Les taux d'évolution (ou de variation ou d'accroissement)

Ils caractérisent l'évolution d'une grandeur entre 2 date donnée

Ex : C.A. d'une société en millions d'€ :

Année 2017 : 3 M€, année 2018 = 3.60 M€, année 2020 = 3.90 M€



Période		Taux d'évolution
2017	3.00 M€	-
2018	3.60 M€	20 %
2019	3.90 M€	8.33 %
2019 / 2017		30 %

$$\leftarrow (3.60 - 3.00) / 3.00$$

$$\leftarrow (3.90 - 3.60) / 3.60$$

$$\leftarrow (3.90 - 3.00) / 3.00$$

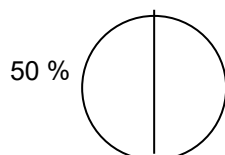
⚡ **N'est pas égal à la somme des taux d'accroissement des années précédentes**

Formule : valeur d'arrivée – valeur de départ X 100

Valeur de départ

B – Les taux de répartition

Il détermine la part d'une valeur étudiée par rapport au total des valeurs



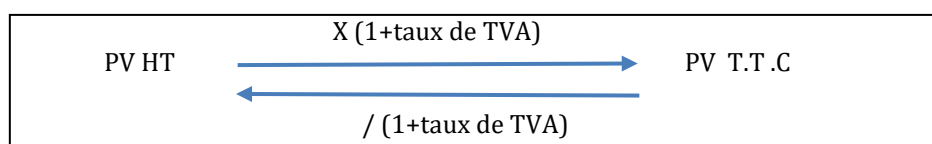
CA	En milliers d'€	en %
Trim 1	360	$(360 / 3\ 600) \times 100 = 10\%$
Trim 2	720	20 %
Trim 3	1 800	50 %
Trim 4	720	20 %
total	3 600	100 %

Formule :

valeur étudiée X 100

Total des valeurs

C- TVA



Taux de TVA : 20% ➔ 1+taux de TVA =1,20

taux de TVA : 5,5% ➔ 1+taux de TVA =1,055